

RESEARCH CONCEPT DESIGN



TOTI SEMERANO

Fondo SANSOVINO

PROGRAMMA INTEGRATO DI INTERVENTO "P.I.I. ARESE SUD"

CONCEPT DESIGN

COMPARTO DI EDILIZIA CONVENZIONATA

committente

NUMERIA S.G.R. spa
via monte Grappa, 31100
TREVISO

progettista

ARCH. PIERGIORGIO SEMERANO

via Cavazzana 5, 35122
PADOVA, tel/fax 049/8774773
e-mail semerano@semerano.com

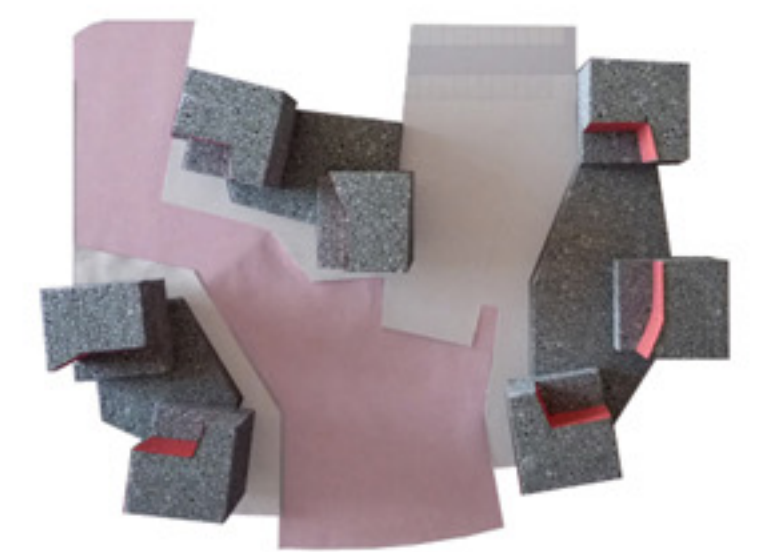
via E.Ferrari, 73100
LECCE, tel/fax 0832/639036
e-mail laboratrio@semerano.com

LABORATORIO DI ARCHITETTURA www.semerano.com

Architetti: Stefano Antonello, Mauro Aschedamini, Carolina Bozzi Colonna, Ludovica Fava, Iride Filoni, Marta Montinari, Andrea Piscopo, Sergio Rollo, Gunar Thom, Caterina Zaccaria, Stefano Zanardi



la piazza



Concept progettuale

Lo spazio esterno, da spazio senza qualità, quello non occupato dagli edifici si trasforma nel tessuto connettivo verde dell'intervento, ponendo in essere relazioni significanti tra gli edifici.

Gli edifici stessi, in questa ottica, diventano quinte, scorci prospettici, sequenze visive da e verso il parco, con il risultato di trasformarlo da entità avulsa del tessuto urbano a parte integrante dello stesso, introducendo una continuità non solo visiva degli spazi verdi.

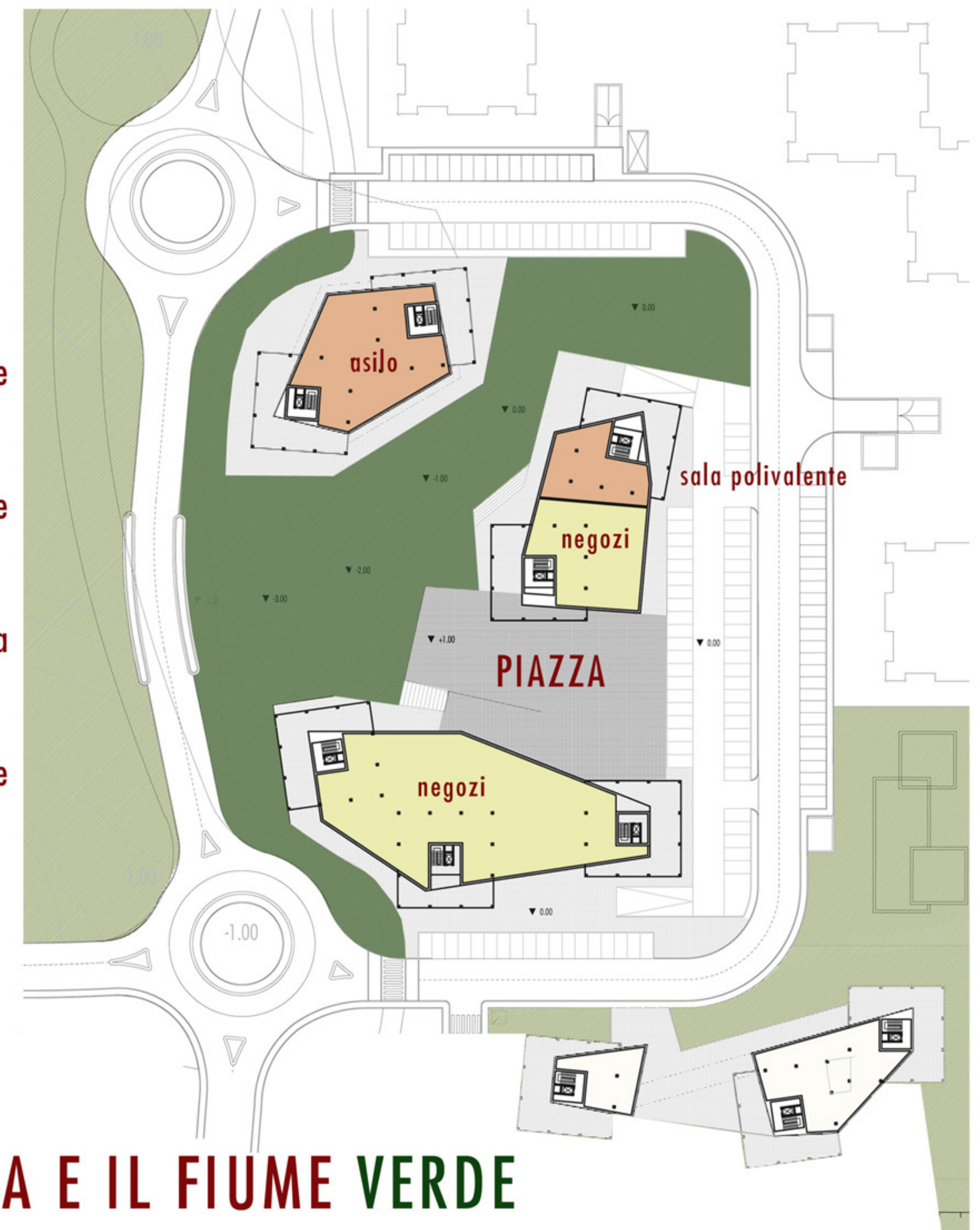
INTERCONNESSIONI
PARCO - VERDE - PIAZZA - EDIFICI



LA PORTA **VERDE** DI ARESE



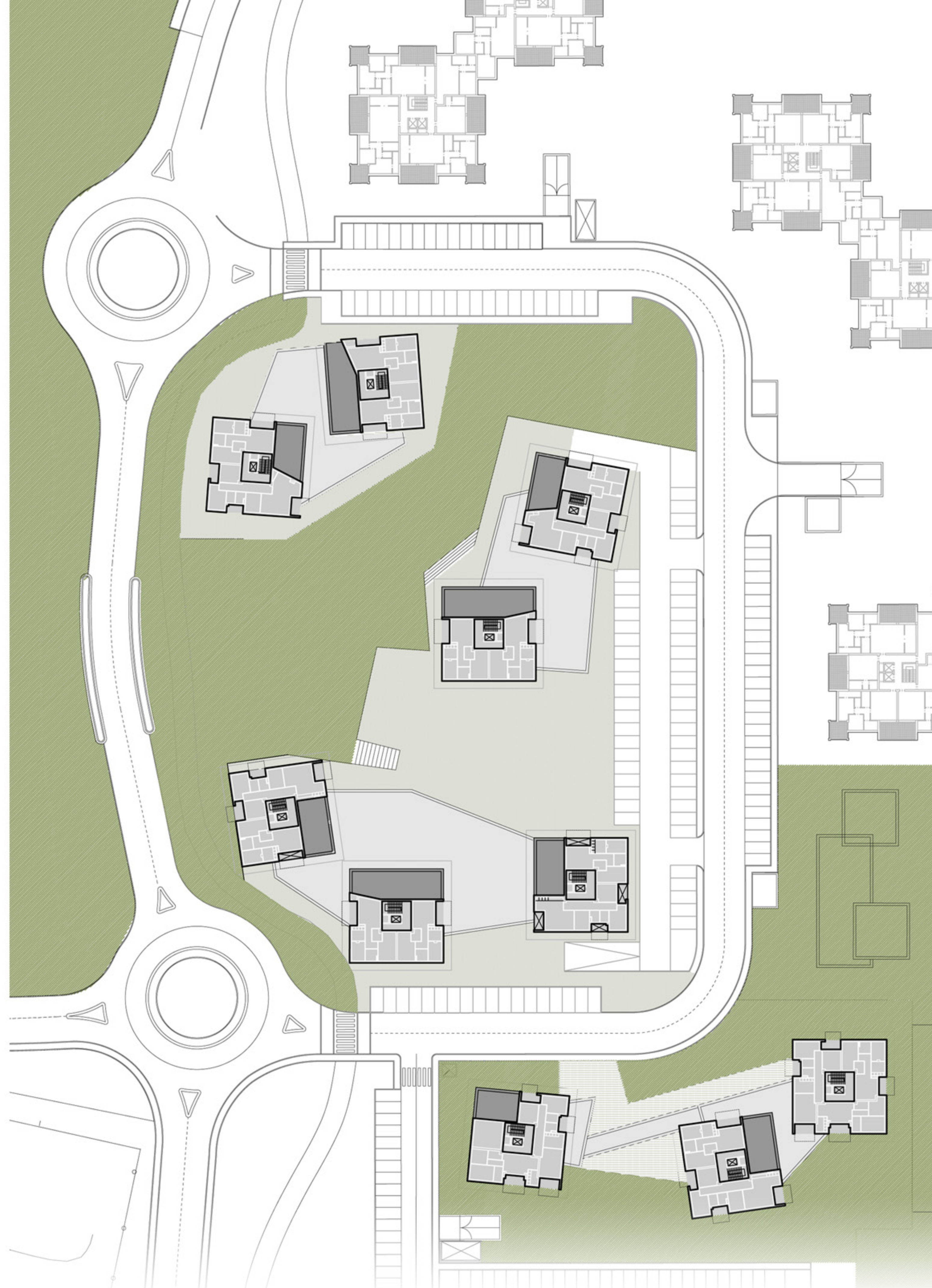
sociale
verde
piazza
commerciale



LA PIAZZA E IL FIUME VERDE

La progettazione accurata degli spazi esterni consente di calibrare il posizionamento degli spazi commerciali e soprattutto degli spazi sociali. In tale sistema integrato la piazza principale si articola e intercetta i diversi flussi pedonali consentendo comunque comodi accessi, nelle diverse stagioni alle unità residenziali come agli spazi pubblici.



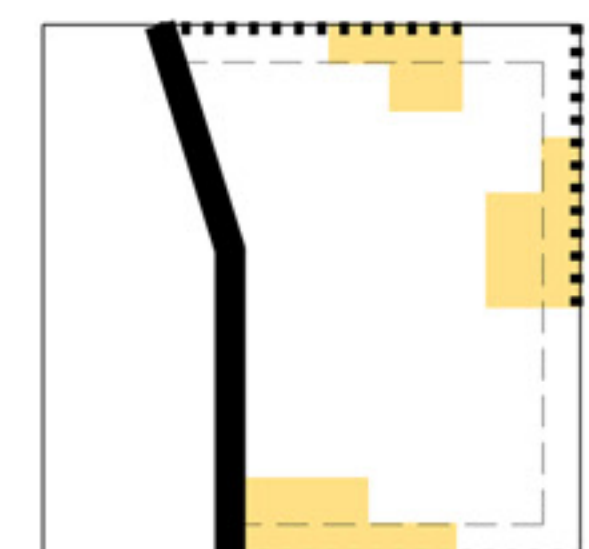
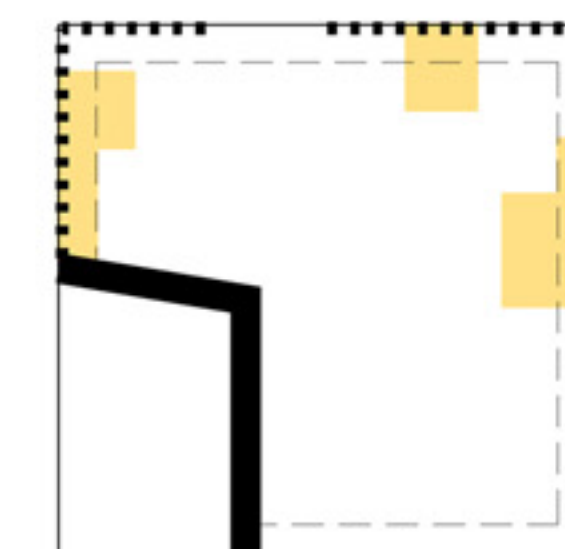
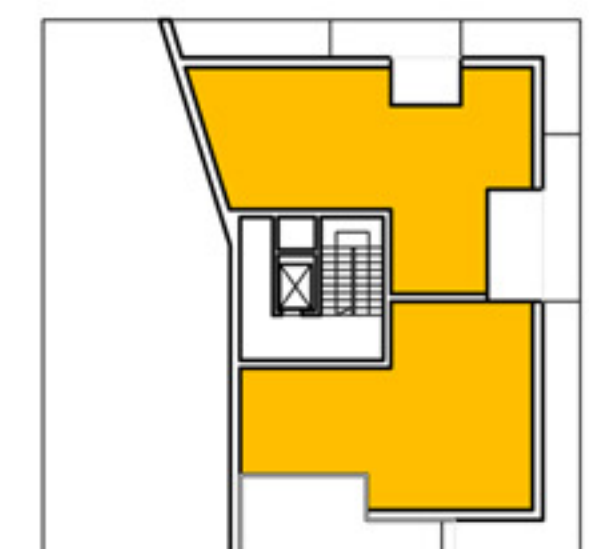
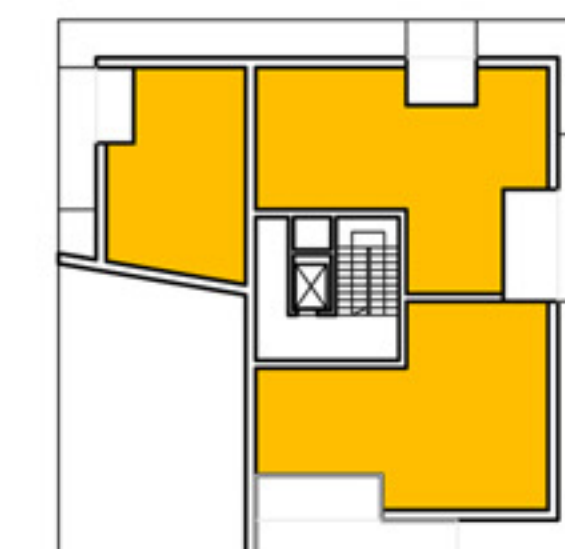
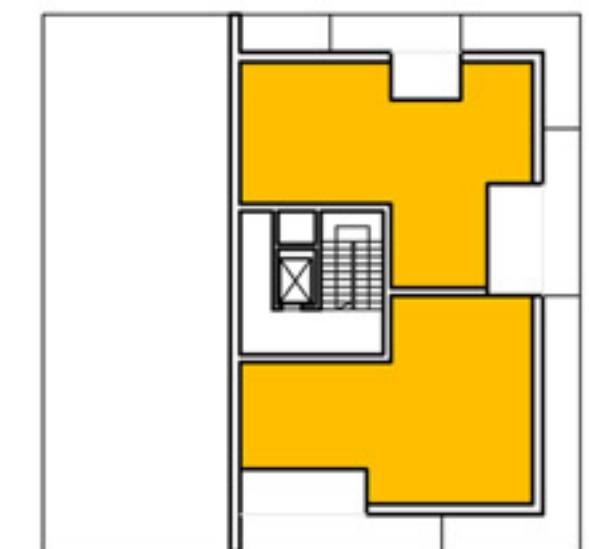
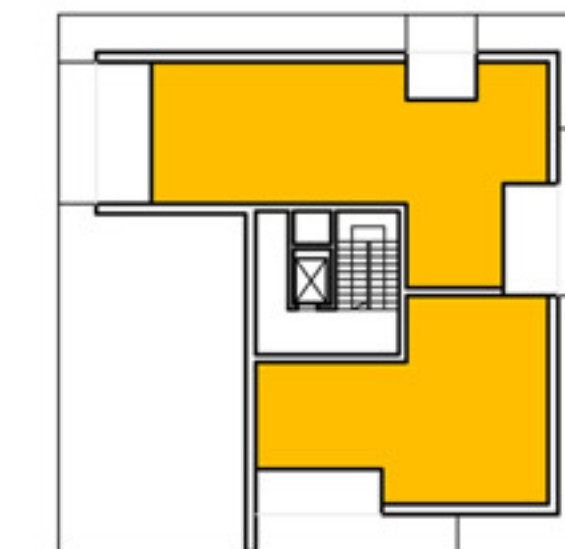
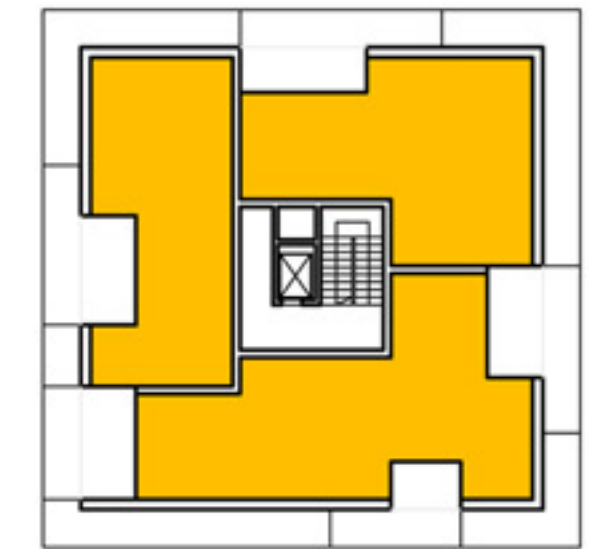
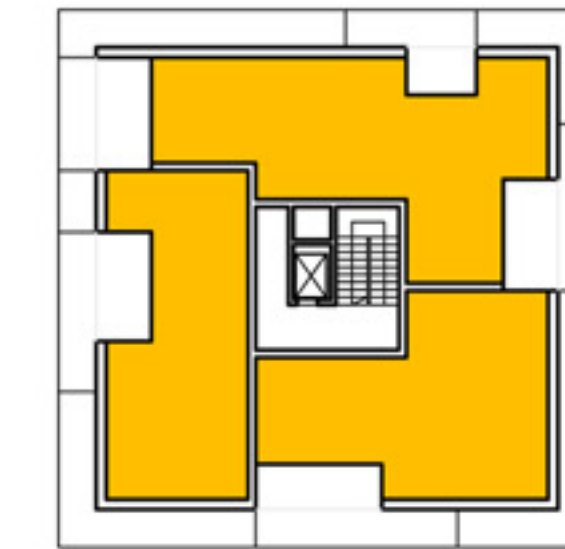
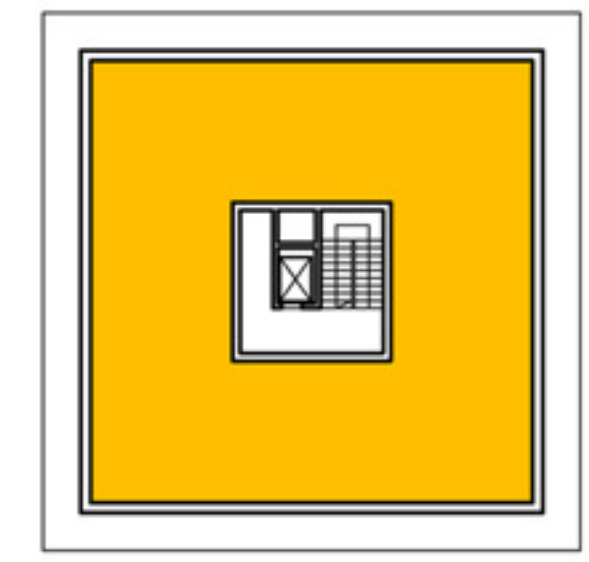
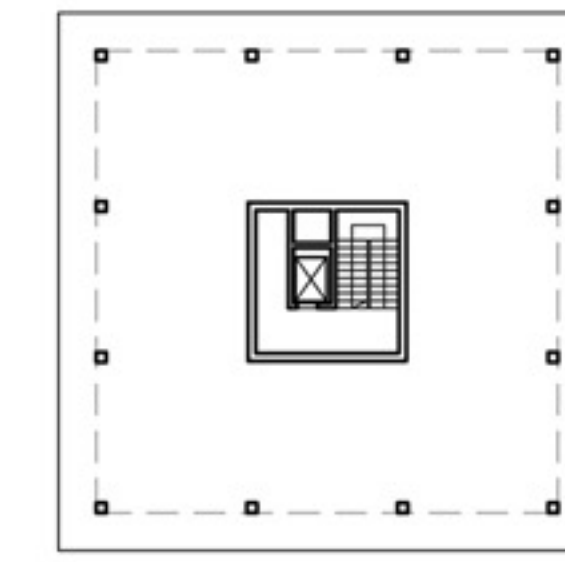


Concept architettonico

La progettazione degli edifici stessi, nel rispetto di tutti i vincoli e delle esigenze economiche di un'edilizia sociale, propone una possibilità di variazione di materiali e partiture architettoniche utilizzando il gioco delle terrazze, disposte prevalentemente a sud e a ovest con una soluzione di pannelli mobili di lamiera forata che consentono di regolare la luce e la privacy delle singole unità.

Il progetto si articola a partire da un'unità standard progettata intorno ad un blocco di scale centrale, il corpo base è dimensionato in modo da ridurre il numero degli edifici, articolando il loro posizionamento del terreno per realizzare la massima dimensione possibile degli spazi aperti. E' evidente che, una volta strutturato il corpo base in modo da raggiungere la massima economicità, è possibile concentrare l'attenzione su tessiture e materiali.

Un'attenzione particolare è rivolta alla naturalità dei materiali. Trattandosi di un insediamento abitativo è stata effettuata una scelta di materiali che meglio si possono integrare con l'ambiente esterno e prevedono una manutenzione bassa o inesistente.



STANDARDIZZAZIONE E VARIAZIONE

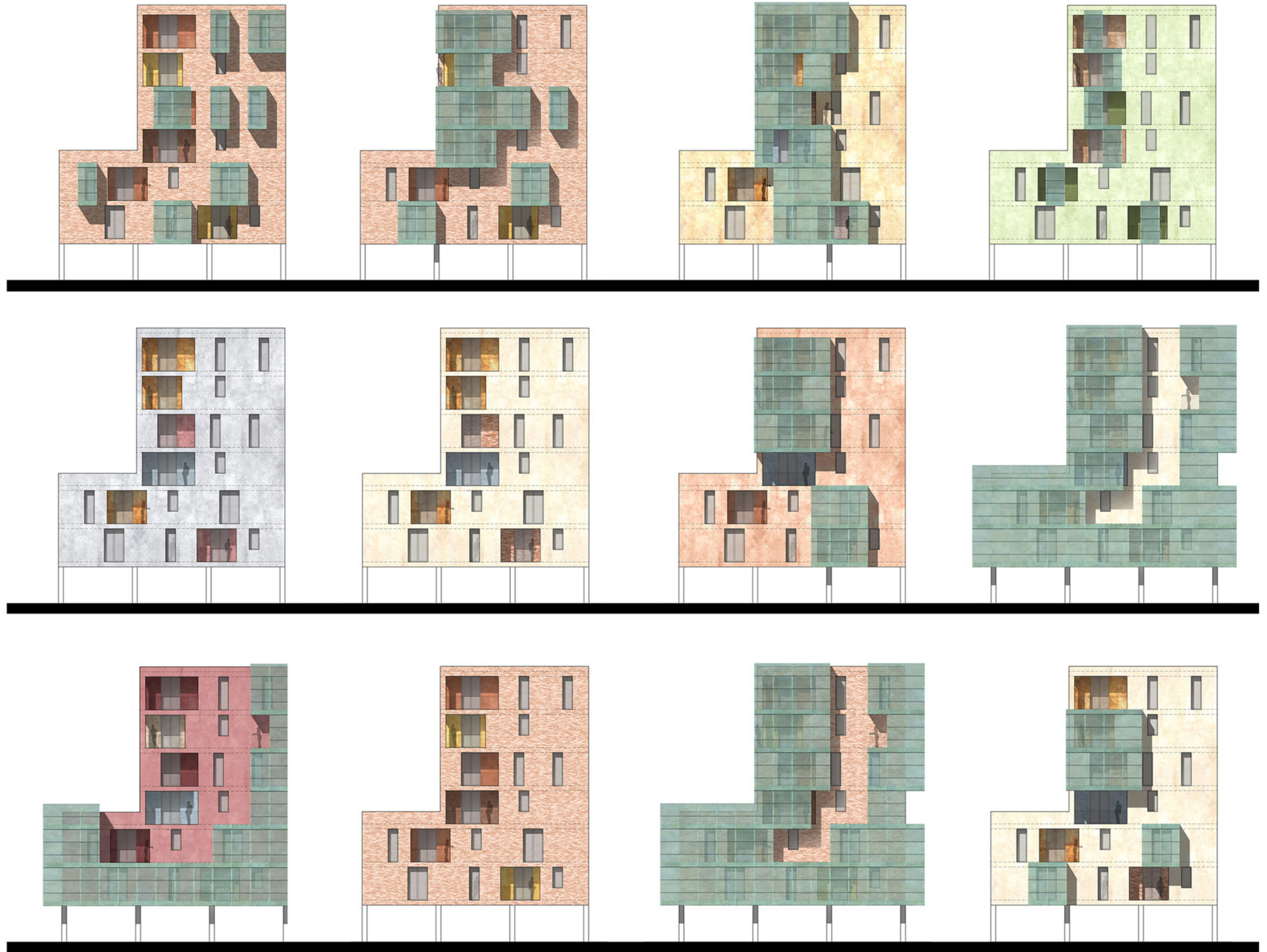
La scelta da noi ritenuta ideale è il mattone faccia a vista, secondo una tessitura prefabbricata che consente di esaltare la matericità delle superfici e la lamiera verniciata color verde rame per l'involucro delle terrazze. Abbiamo comunque studiato delle soluzioni basate sull'uso di intonaci a base di calce colorati in pasta con la differenziazione di colore e materiale all'interno delle logge.

L'attribuzione di due materiali diversi alle superfici prevalentemente chiuse e aperte determina una ampia gamma di soluzioni nell'abbinamento e dimensionamento delle varie parti.

Il risultato positivo di questa impostazione progettuale è una maggiore leggerezza dei corpi che appaiono quasi smaterializzati, nello stesso tempo le sottrazioni, (parti mancanti) consentite dal calcolo dei volumi, unita ad una leggera rotazione dei corpi stessi tra di loro produce delle sequenze visive continuamente diverse.

LA MATRICE DELLE VARIAZIONI

MATTONE - INTONACO
RETE - COLORE



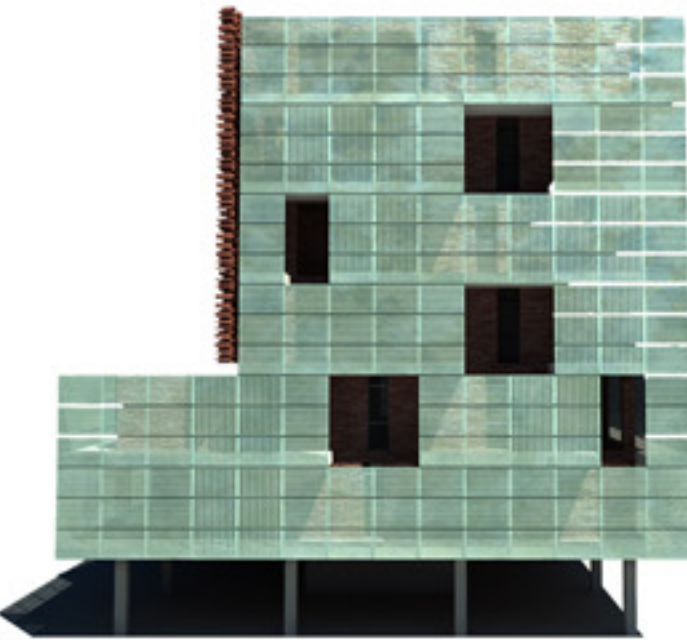
ESEMPLIFICAZIONE MATERIALI E RIVESTIMENTI



Intonaco colorato in pasta



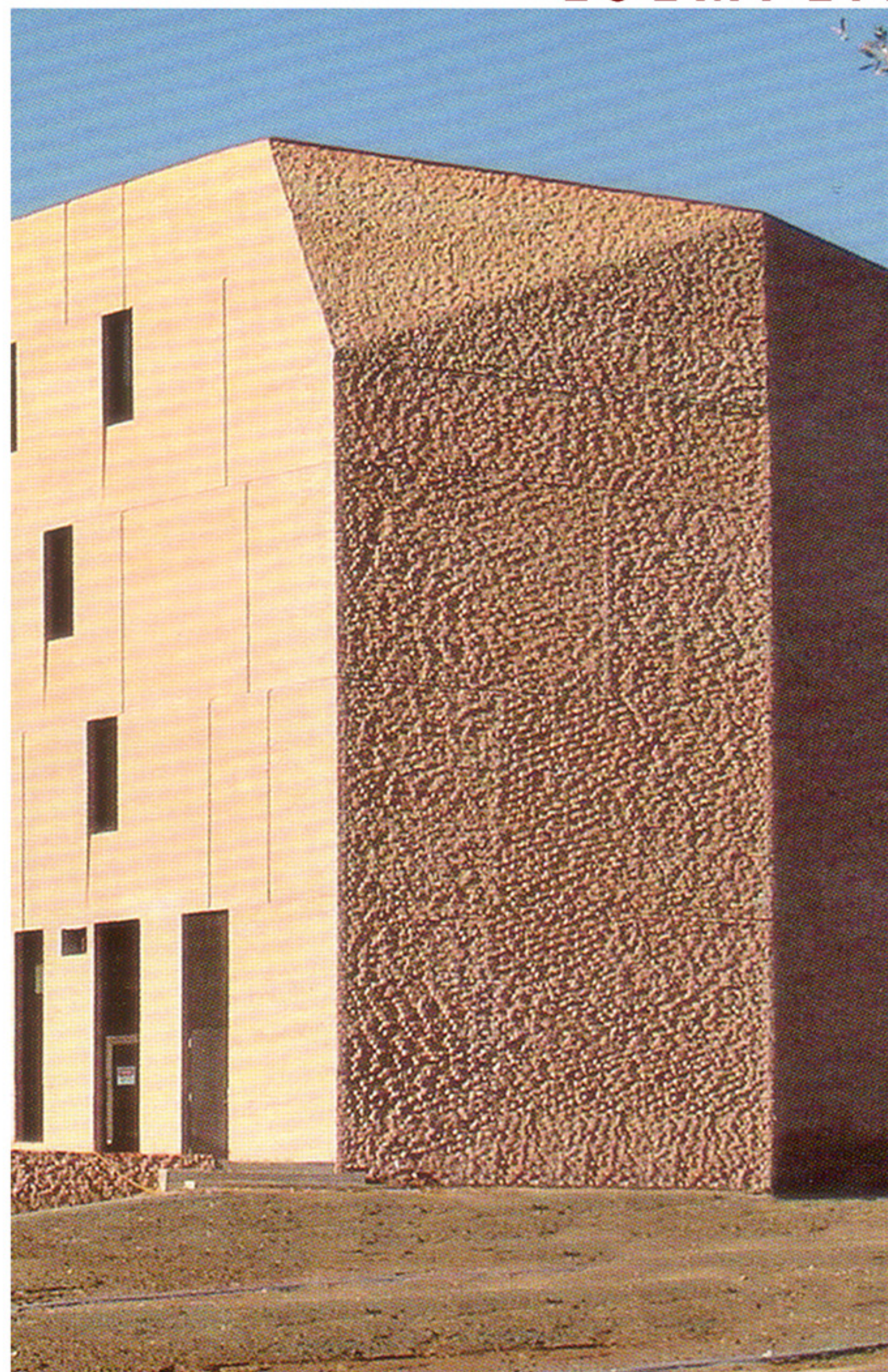
Mattoni, pannelli prefabbricati



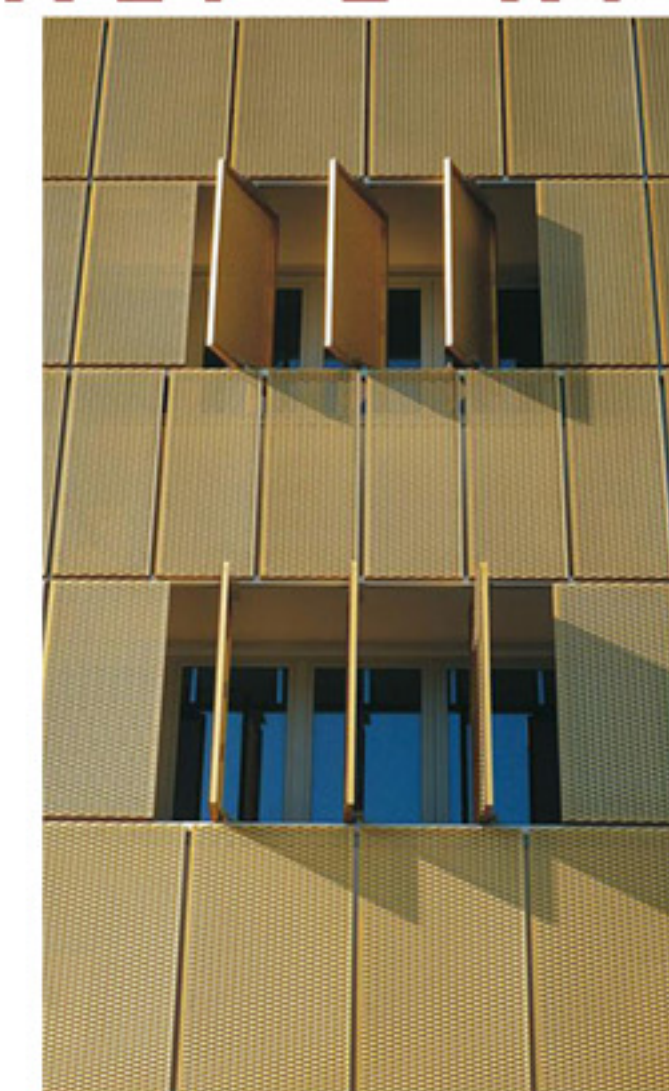
Rivestimento in rete



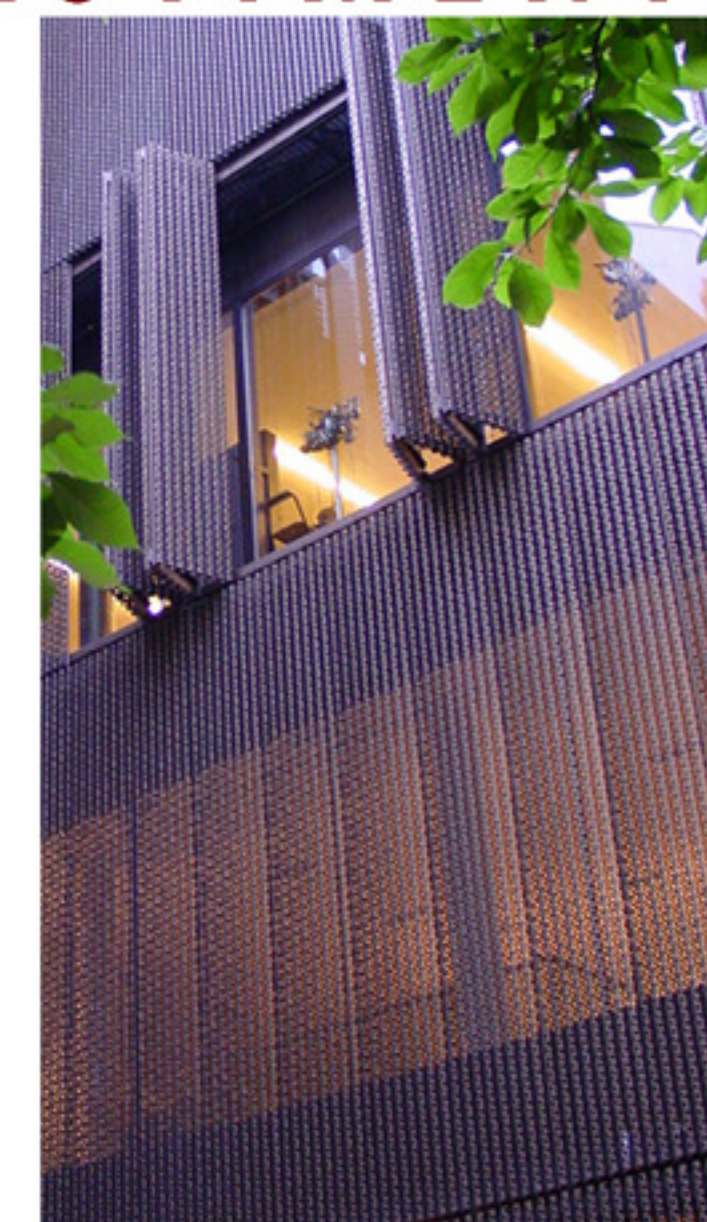
Combinazione materiali



Alejandro Aravena



Studio 101



Herzog de Meuron



Dosmasuno

Steven Holl



Studio Semerano

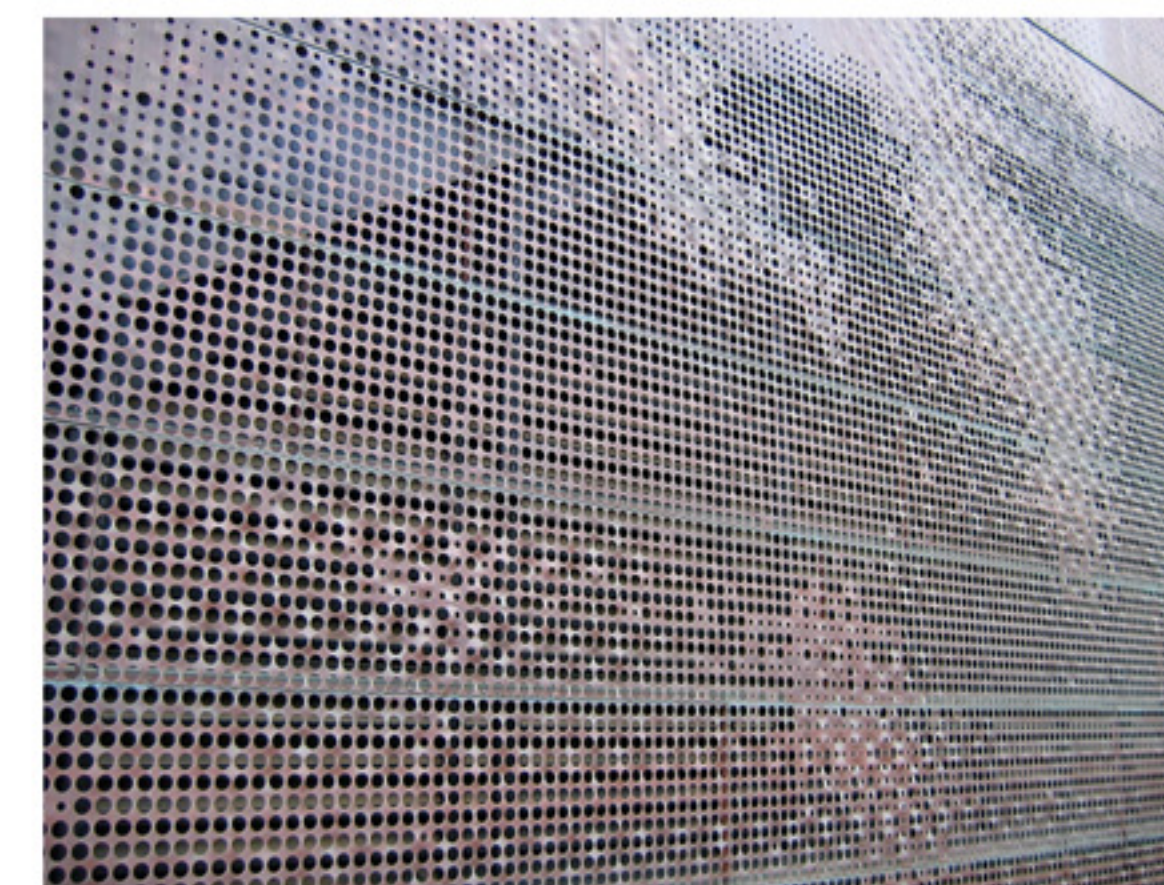


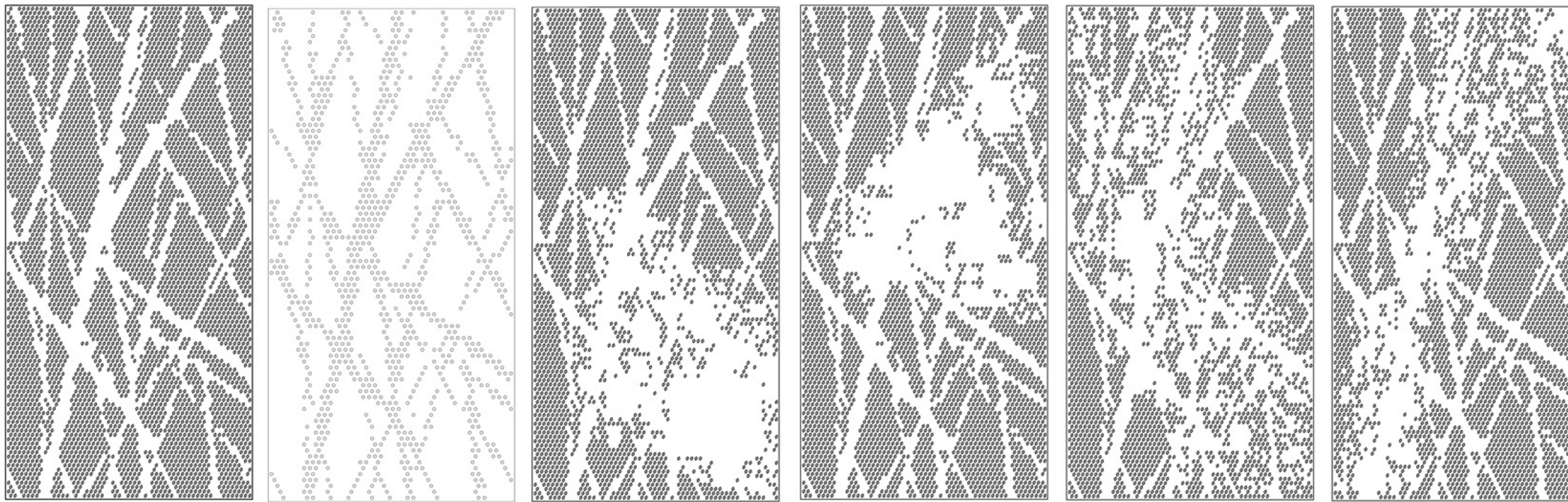
Studio Semerano



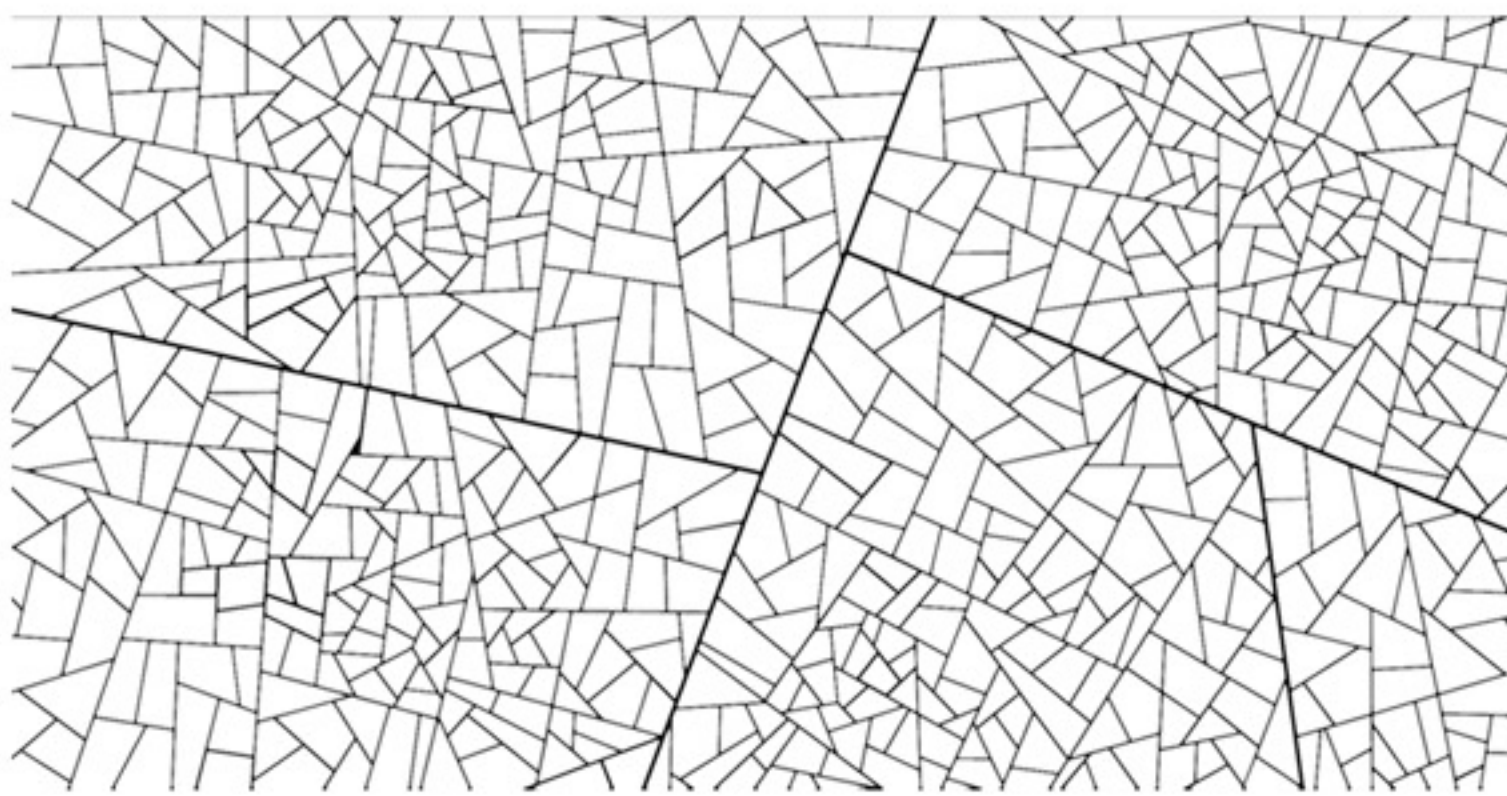
Moposis

Herzog de Meuron

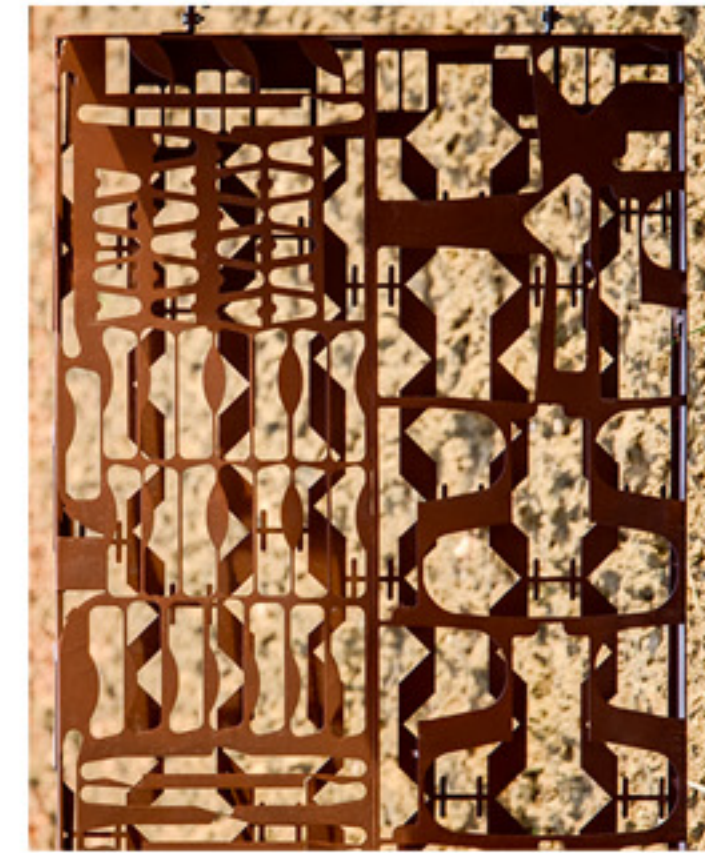
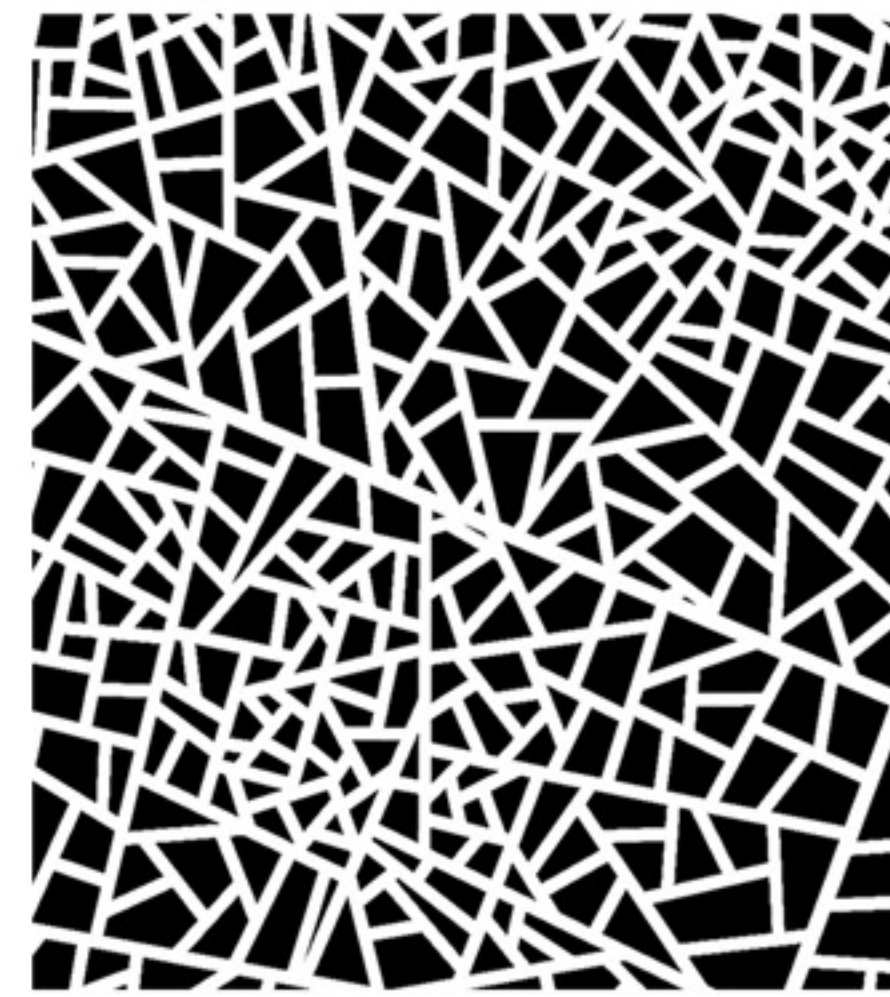




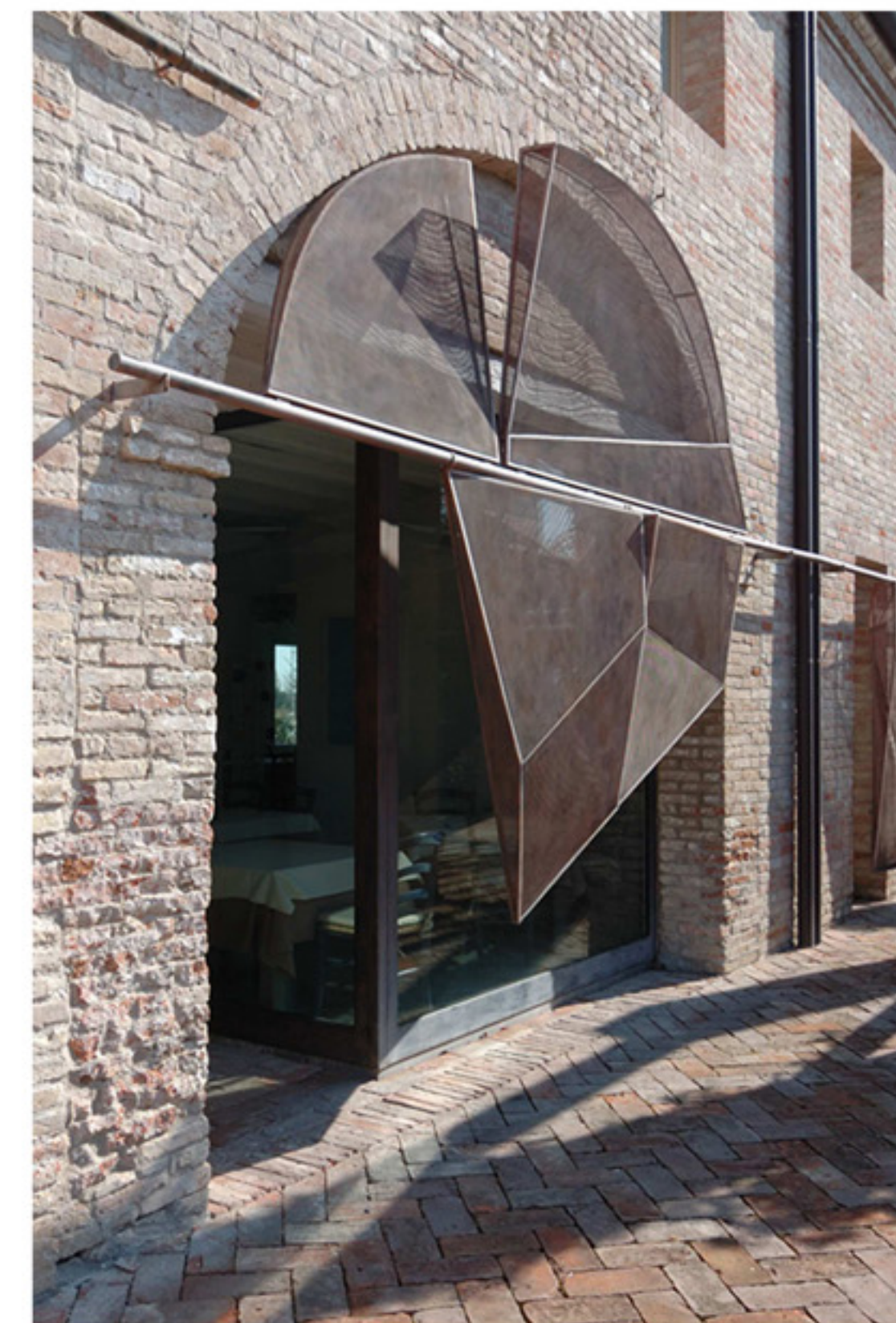
Lamiera punzonata



Studio Semerano, ristorante perchè

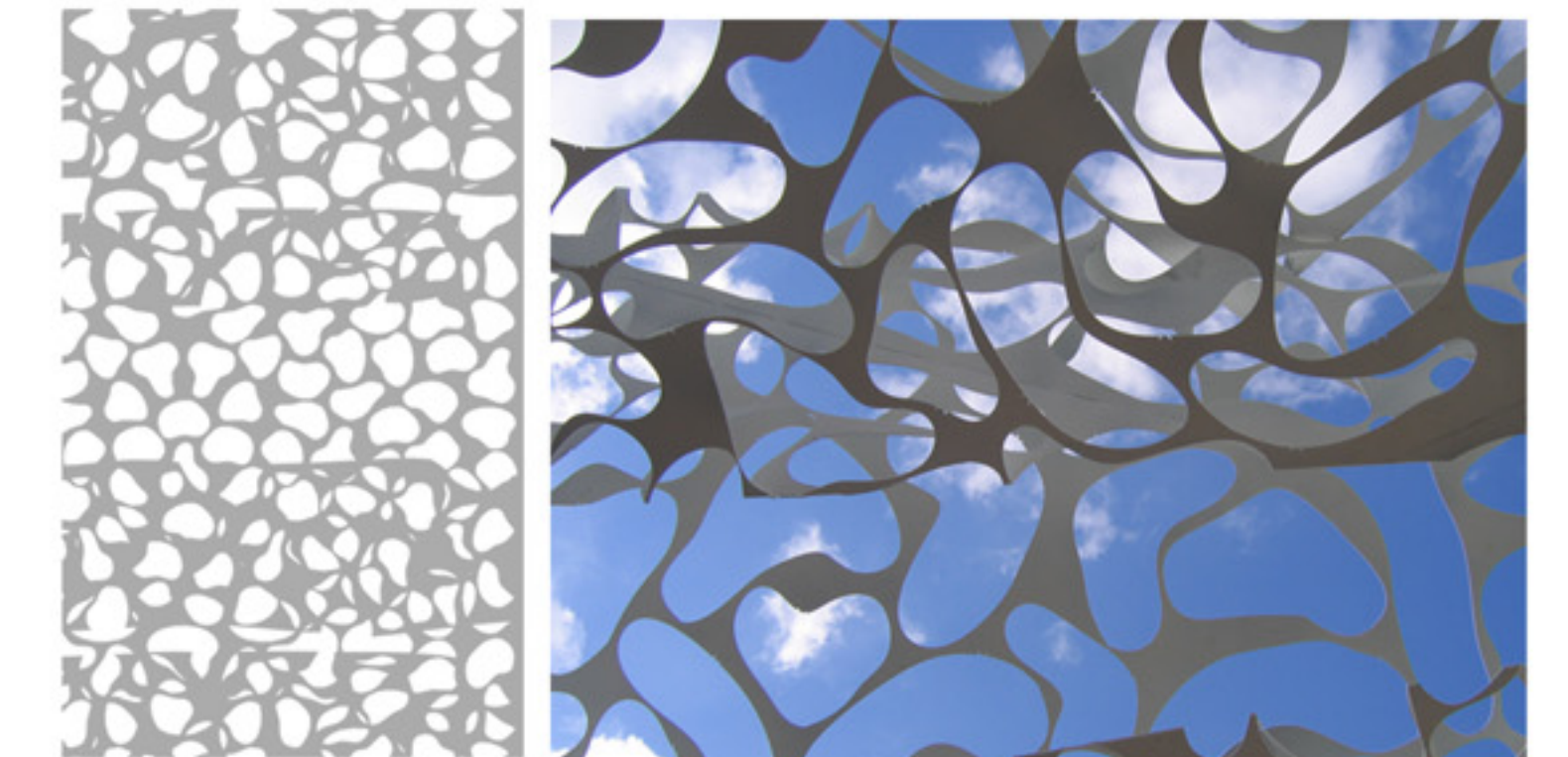


Contrà Leopardi
Ristorante perchè

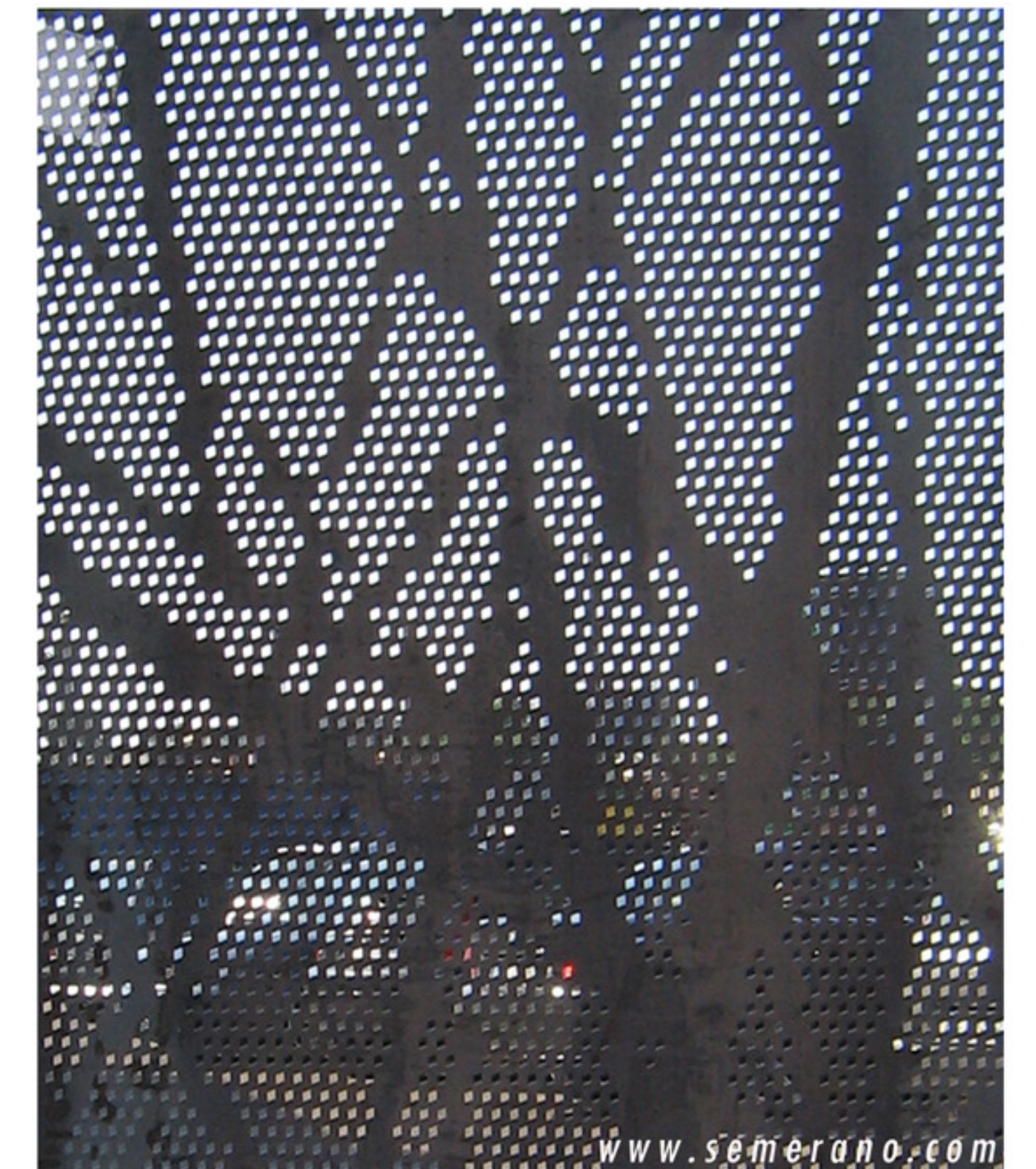
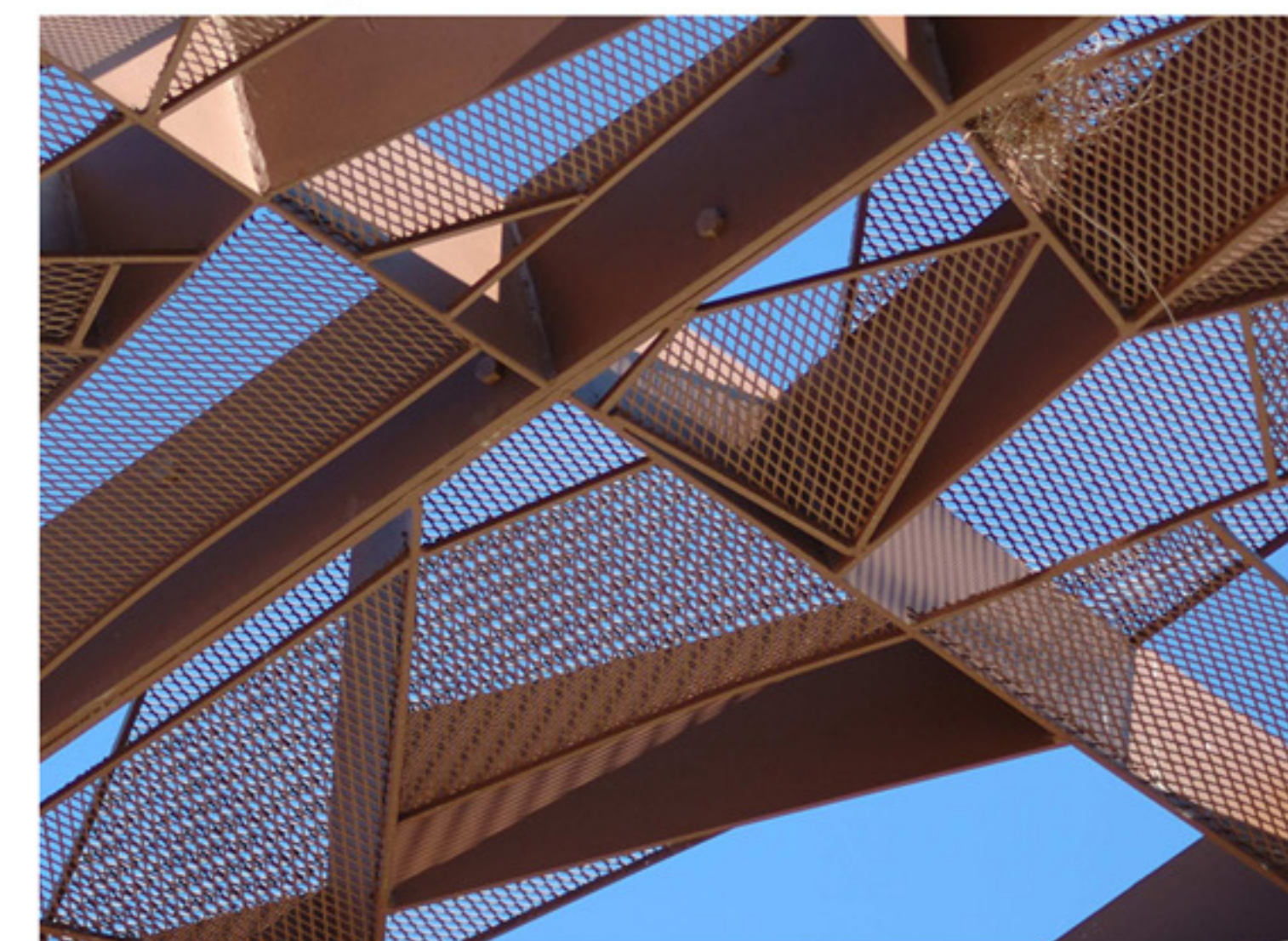


Contrà Leopardi

L'introduzione delle **RETI METALICHE** come elemento di finitura delle facciate va letto come possibilità di intervenire sulla **TRASPARENZA** con infinite varietà di soluzioni, operando sulla dimensione della maglia e sulla tessitura della stessa fino ad operare sul disegno stesso del punzone che la computerizzazione dei processi produttivi consente di rilasciare a piacere in modo di formare disegni personalizzati. Una volta definito l'involucro è possibile scegliere un sistema di apertura scorrevole o a pacchetto con la conseguente possibilità di introdurre un ulteriore fattore di variazione nel disegno della superficie.



Ristorante Perchè







dal parco verso il quartiere



l'asilo nel verde



IL FIUME VERDE



all'imbrunire

